

«СОГЛАСОВАНО»

Глава Сельского поселения
Лемазинский сельсовет
муниципального района
Дуванский район РБ




 П.А.Горбунов

«04» 09 2017г.

«УТВЕРЖДАЮ»

Заведующий МБДОУ детский
сад №35 с. Лемазы



 М.П.Кузнецова

«04» 09 2017г.

«СОГЛАСОВАНО»

Начальник ОГИБДД по
Дуванскому району



 Д.Р. Сабитов

«04» 09 2017г.

ПАСПОРТ

дорожной безопасности

муниципального бюджетного дошкольного образовательного учреждения
детский сад №35 с. Лемазы муниципального района Дуванский район
Республики Башкортостан

Общие сведения

муниципального бюджетного дошкольного образовательного учреждения
детский сад №35 с. Лемазы муниципального района Дуванский район
Республики Башкортостан

Тип ДОУ : дошкольное образовательное учреждение

Юридический адрес ДОУ: 452538, Республика Башкортостан, Дуванский район, с. Лемазы , ул. Молодёжная , 27

Фактический адрес ДОУ: 452538, Республика Башкортостан, Дуванский район, с. Лемазы , ул. Молодёжная , 27

Руководители ДОУ:

Заведующий: Кузнецова Марина Павловна 8(34798) 25-6-68

Ответственные работники
муниципального органа
образования

специалист МКУ «Отдела образования
Дуванского района РБ»

Середов В.Е.

3-41-54

(телефон)

Ответственные от
Госавтоинспекции

инспектор по пропаганде БДД ОГИБДД старший
лейтенант полиции

Канипов Фанис Фанильевич

3-13-34 ; 89061057116

(телефон)

Ответственные работники
за мероприятия по профилактике
детского травматизма

Заведующий МБДОУ детский сад
№35 с. Лемазы

Кузнецова М.П.

2-56-68

(телефон)

Руководитель или ответственный
работник дорожно-эксплуатационной
организации, осуществляющей
содержание УДС

Глава Сельского поселения
Лемазинский сельсовет муниципального
района Дуванский район РБ

Горбунов П.А.
2-56-10

Руководитель или ответственный
работник дорожно-эксплуатационной
организации, осуществляющей
содержание ТСОДД*

Глава Сельского поселения
Лемазинский сельсовет муниципального
района Дуванский район РБ

Горбунов П.А.
2-56-10

Количество детей 36 _____

Наличие уголка по БДД _____ старшая и младшая группы _____
(если имеется, указать место расположения)

Наличие класса по БДД нет _____
(если имеется, указать место расположения)

Наличие автогородка (площадки) по БДД нет _____

Наличие автобуса в ДОУ нет _____

(при наличии автобуса)

Владелец автобуса нет _____
(ОУ, муниципальное образование и др.)

Время занятий в ОУ:

1-ая смена: 8:30 – 15:30

2-ая смена: нет

внеклассные занятия: нет

Телефоны оперативных служб:

01 - пожарная часть;

02, 112 - милиция ;

03 - скорая помощь ;

Содержание

I. План -схемы ДОУ.

- 1) район расположения ДОУ, пути движения транспортных средств и детей (учеников, обучающихся);
- 2) организация дорожного движения в непосредственной близости от образовательного учреждения с размещением соответствующих технических средств, маршруты движения детей и расположение парковочных мест;

II. Приложения:

I. План – схемы ДОУ
План-схема района расположения ДОУ,
пути движения транспортных средств и
воспитанников

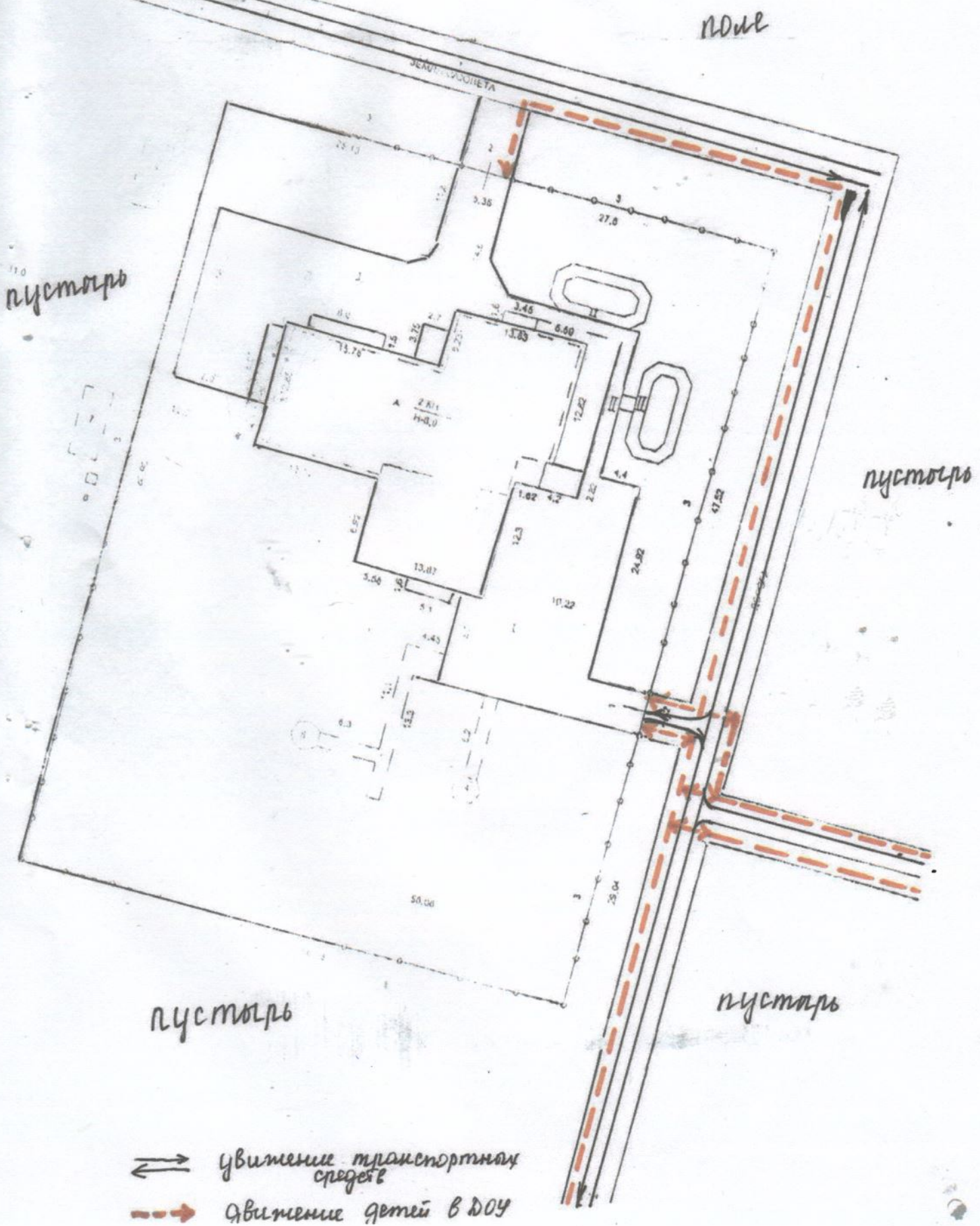
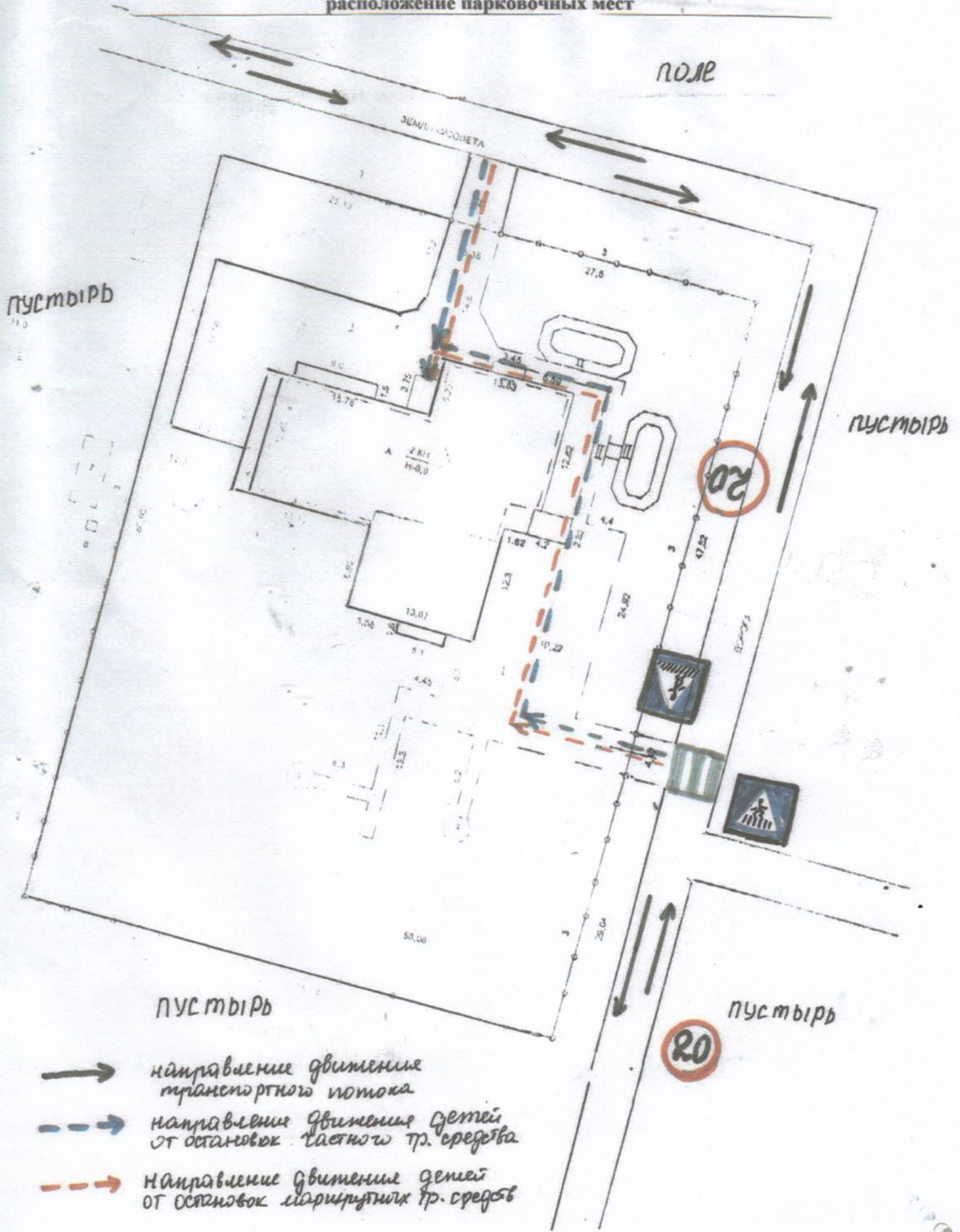
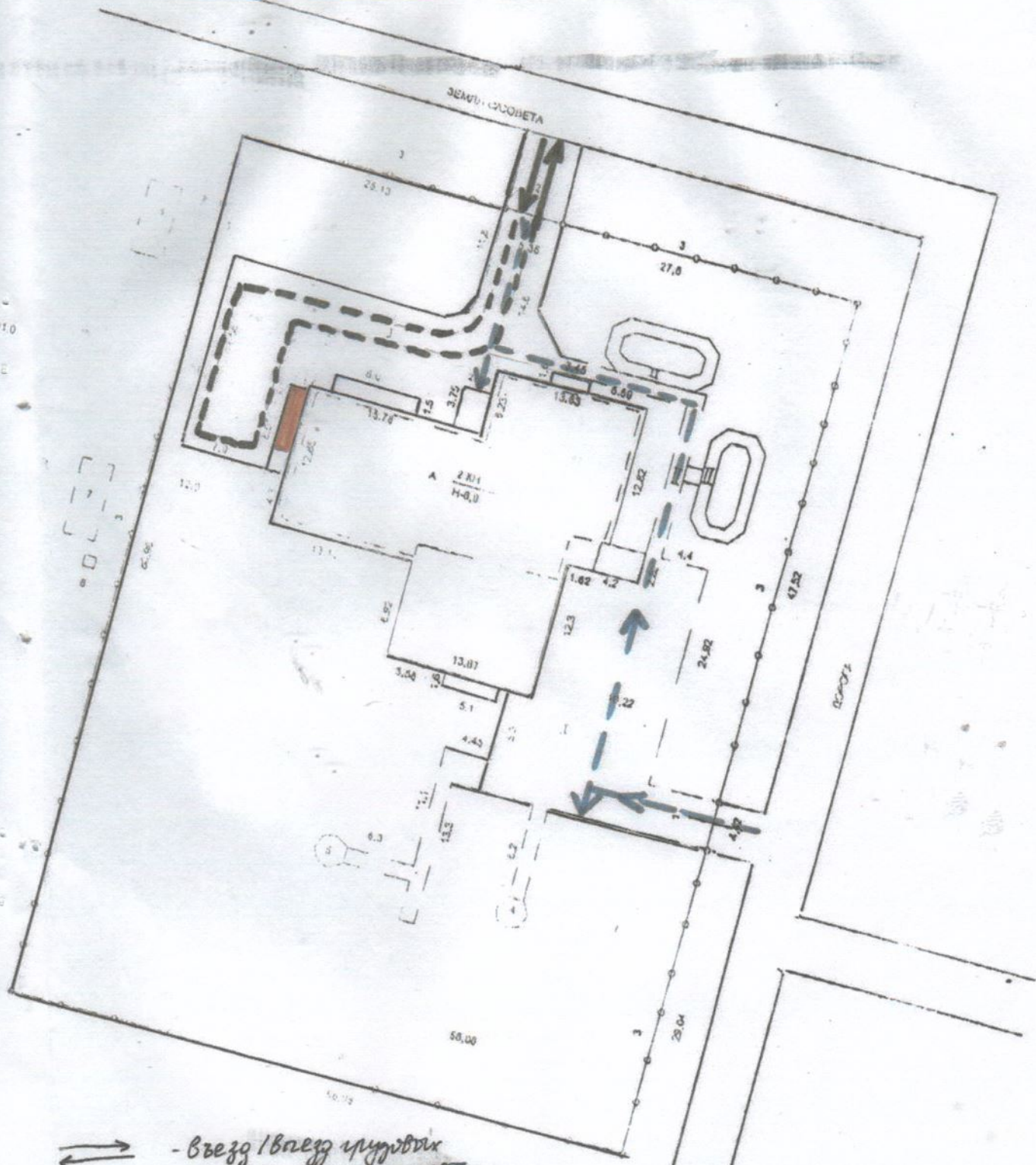






Схема организации дорожного движения в непосредственной близости от дошкольного образовательного учреждения с размещением соответствующих технических средств, маршруты движения детей и расположение парковочных мест



Пути движения транспортных средств к местам разгрузки/погрузки и рекомендуемые пути передвижения детей по территории образовательного учреждения



-  - въезд / выезд грузовых транспортных средств
-  - движение грузовых транспортных средств по территории ДОУ
-  - движение детей на территории ДОУ
-  - место разгрузки / погрузки